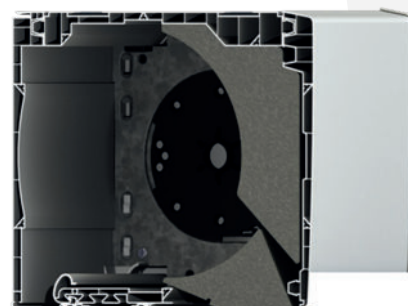


VOLET ROULANT

VRI G - BLOC

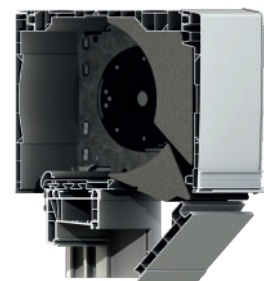


LES POINTS FORTS

- **Grande largeur 3800 mm :** système exclusif avec arceau central de renfort.
- **Efficacité :** plus simple et plus rapide à poser.
- **Adaptation au besoin de vos clients :** large gamme d'isolants acoustiques & thermiques.
- **Haut en couleurs :** multitude de couleurs grâce à l'offre plaxage et laquage.
- **Adaptabilité (option) :** habillage possible de votre coffre avec placo ou bois grâce à son rail adapté.

Rail placo pour habillage personnalisé afin de répondre aux attentes décoration de nos clients. Un accès sous face permet l'accès au moteur.

EXCLUSIVITÉ



2 TAILLES DE COFFRES POUR UNE BONNE INTÉGRATION SUR VOS MENUISERIES :

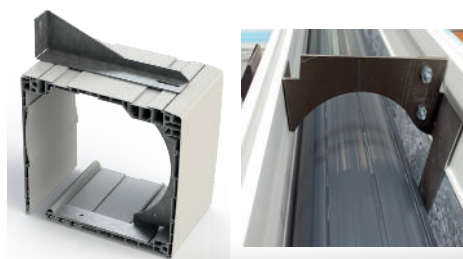
1. HAUTEUR

ENROULEMENT	HAUTEUR - MM (Coffre compris)
Coffre 168	2 000
Coffre 205	2 900

2. LARGEUR

De 600 à 3800 mm. À partir de 3000 mm, ajout d'un arceau de renfort (uniquement sur le coffre de 205).

- » **2 tailles de coffres** pour maximiser le clair de jour
- » **Un très bel enroulement** dans le petit coffre (hors manœuvre tirage direct).
- » **Des coffres disponibles en blanc, mono-couleur et bi-couleur**
- » **Gamme coulisse PVC et ALU adaptée**



VOLET ROULANT

VRI G - BLOC

PLUSIEURS FINITIONS POUR COLLER À VOS ATTENTES :



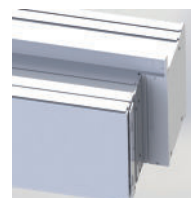
Neuf
(par défaut)



Neuf
avec caches vis



Réno
avec caches



Réno croqué
Par défaut en réno
mini couleur

LE THERMIQUE ET L'ACOUSTIQUE POUR VOUS DÉMARQUER :

	PERFORMANCE THERMIQUE		PERFORMANCE ACOUSTIQUE	
Dormant de 120 mm	Isolant STD AC051 ou AC054 (205) (168)	Masse lourde AC059 ou AC060 (205) (168)	STD AC051 ou AC054 (205) (168)	Masse lourde AC059 ou AC060 (205) (168)
Coffre 168	$U_p=0,715+0,061/Lc$	$U_p=0,790+0,106/Lc$	Dnew+Ctr = 54 dB	Dnew+Ctr = 57 dB
Coffre 205	$U_p=0,752+0,103/Lc$	$U_p=0,827+0,178/Lc$		

LA COULEUR À L'INFINI :

LES PLAXÉS



Et bien d'autres coloris sur demande !

Les coloris chêne doré et gris anthracite sont stockés pour un meilleur délai.
5 types de coulisses pour s'adapter à tous les profils ALU et PVC du marché.

LE LAQUAGE :

Gamme infinie de laquage possible identifiée par un RAL

LE PLAXAGE :

Directement sur PVC, avec une garantie fournisseur de 10 ans et suivant le nuancier RAL



CHOISIR LE G - BLOC, C'EST AUSSI :

- » Des profilés PVC **sans plomb** et une fabrication **valorisant les déchets**
- » Des **économies d'énergie** grâce à une **isolation renforcée**, hiver comme été



ÉCO RESPONSABLE

aluplastic
 Vos fermetures sur mesure