

# PORTES DE GARAGE

Enroulables



“

## Pourquoi choisir nos portes de garage enroulables ?

### EXPERTISE & SERVICE

Aluplastic : 30 ans d'expérience dans la porte de garage. Des portes fabriquées à Wambrechies près de Lille : proximité et délais assurés !

### CONFORT

Gain de place : le faible encombrement permet de libérer de l'espace. Matériaux légers, isolants et très robustes : lames aluminium double paroi, injectées de mousse. Centralisation de la domotique possible par box sur certains modèles.

### SÉCURITÉ

Norme 13241-1

- » **Sécurité des doigts** : pas de danger de pincement grâce au caisson.
- » **Système pare-chute** : la sécurité de verrouillage assure que la porte ne tombe pas quand il y a une défaillance du moteur.
- » **Manœuvre de secours décrochable ou invisible** : assure l'ouverture et la fermeture en cas de coupure de courant.
- » **Protection anti-relevage** : les ressorts de sécurité qui assurent la liaison entre le tablier et l'axe empêche tout intrus de relever le tablier.
- » **Barre palpeuse résistive** : des capteurs montés dans le joint néoprène de la lame finale assurent la détection d'obstacles. Le tablier est immédiatement stoppé et remonte, libérant à nouveau le passage en toute sécurité.

**LE +** En cas de problème avec une porte enroulable, vous pouvez facilement et à moindre frais ne remplacer que les lames.



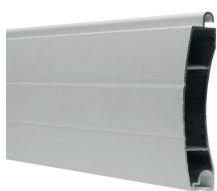
# PORTES DE GARAGE

## Enroulables

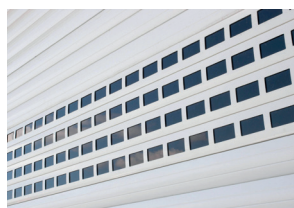
### PROFIL BP77

Épaisseur de lame	19,15 mm
Hauteur de couverture	77 mm
Nombre de lames au m <sup>2</sup>	13
Poids	5,33 kg/m <sup>2</sup>
Superficie maximum	15 m <sup>2</sup>

#### Lame finale



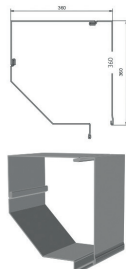
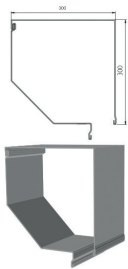
#### En option : Lame hublot



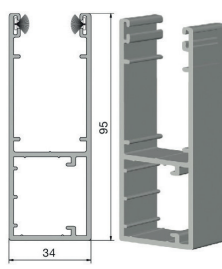
#### Caissons compatibles

300 mm

360 mm



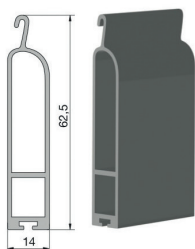
#### Coulisses



### PROFIL BP55R

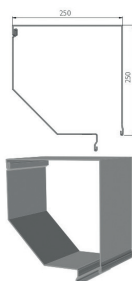
Épaisseur de lame	12,92 mm
Hauteur de couverture	55 mm
Nombre de lames au m <sup>2</sup>	18,20
Poids	3,36 kg/m <sup>2</sup>
Superficie maximum	8 m <sup>2</sup>

#### Lame finale

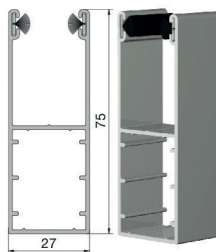


#### Caisson compatible

250 mm



#### Coulisses



### PROFIL BP55RS

Lame renforcée pour une superficie jusqu'à 12 m<sup>2</sup>

- Épaisseur de lame : 13,97 mm
- Poids : 4,78 kg/m<sup>2</sup>
- Caisson de 250 mm
- Coulisses et lame finale idem profil BP55R

### MOTORISATION

Les packs sont tous disponibles avec un moteur Somfy ou un moteur Aluplastic, garantis 5 ans.

#### Pack 1

Récepteur radio avec 2 télécommandes : Somfy (Rollixo) ou Aluplastic (Simu) (fournis avec barre palpeuse résistive) + bouton poussoir

#### Pack 2

Pack 2  
En cas de sortie sur voie publique : feu clignotant

#### Pack 3

Economique : fonctionnement en appui maintenu sans barre palpeuse.

### FINITION

Les caissons, les coulisses, le tablier et les lames finales sont disponibles dans **5 teintes standard. Toutes les autres couleurs RAL** sont sur commande.



Gris anthracite  
RAL7016



Blanc  
RAL9010



Brun  
RAL8019



Noir  
RAL9005



Chêne doré